



**КОМИТЕТ ИМУЩЕСТВЕННЫХ ОТНОШЕНИЙ  
АДМИНИСТРАЦИИ ПЕРМСКОГО МУНИЦИПАЛЬНОГО ОКРУГА**

**РЕШЕНИЕ**

о размещении объектов № 1303

Пермский край  
Пермский округ

14.06.2023

Комитет имущественных отношений администрации Пермского муниципального округа разрешает Акционерному обществу «Газпром газораспределение Пермь» (ИНН 5902183841, ОГРН 1025900512670, почтовый адрес: 614000, г. Пермь, ул. Петропавловская, 43)

размещение объекта «Газопровод-ввод до границы земельного участка по адресу: Камская ул. 33, Гамы д. (газопровод давлением до 1,2 Мпа, для размещения которого не требуется разрешения на строительство)».

на землях муниципальная собственность.

на срок 1 год с 14.06.2023г. по 13.06.2024г.

Местоположение: Пермский край, Пермский муниципальный округ, д. Гамы, ул. Камская.

Приложение: схема предполагаемых к использованию земель или части земельного участка.

Особые условия использования:

1) При установке газопровода учесть параметры ширины проезда улично-дорожной сети, во избежание сужения полосы отвода дороги.

2) При условии получения разрешения на производство земляных работ.

Заместитель председателя комитета,  
начальник отдела муниципального  
земельного контроля



М.В. Королева



# Схема предполагаемых к использованию земель или части земельного участка

Объект: "Газопровод-ввод до границы земельного участка по адресу: Камская ул 33, Гамы д"

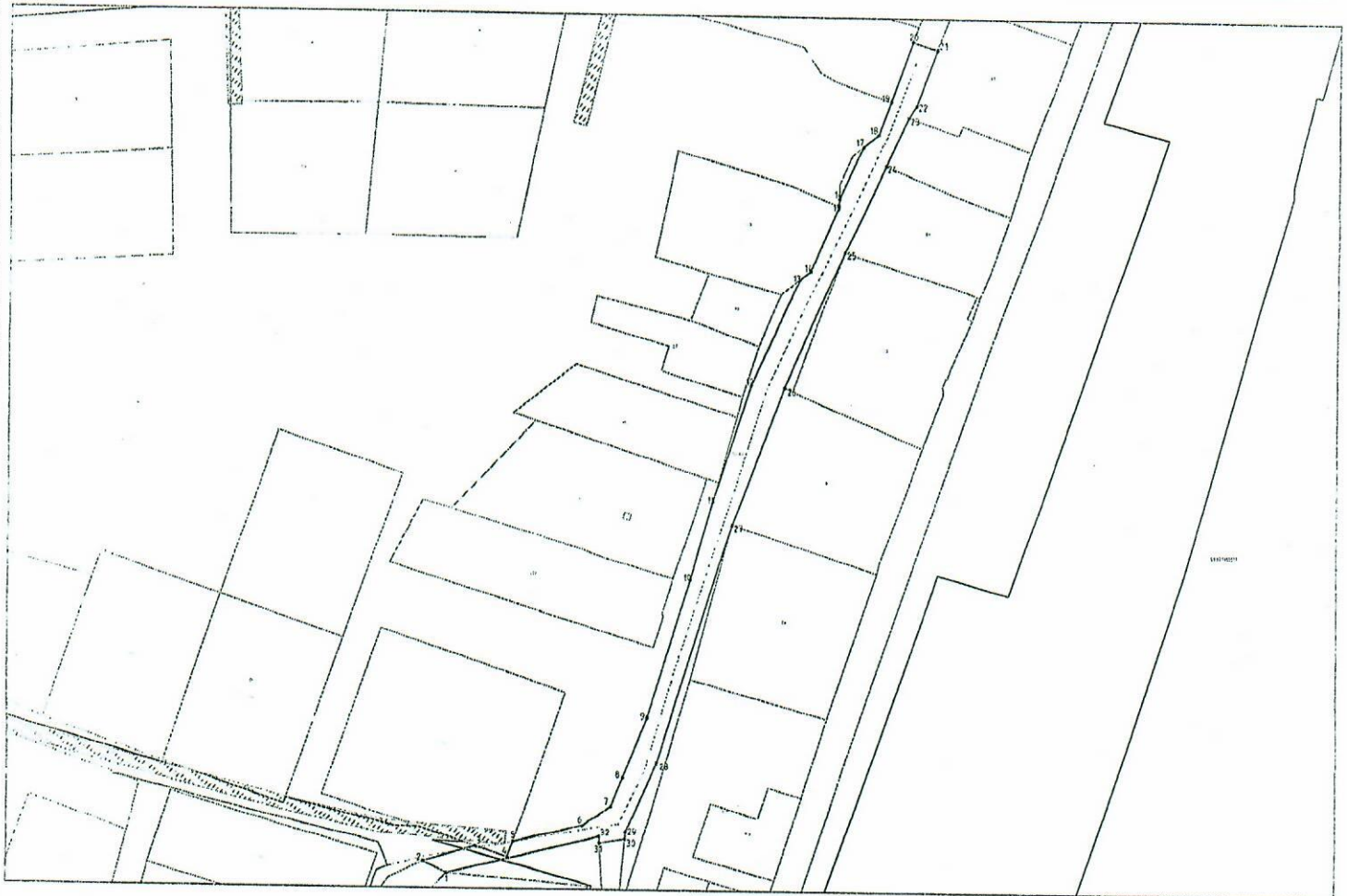
Местоположение: Пермский край, Пермский муниципальный округ, д. Гамы, ул. Камская

Площадь земель или части земельного участка, кв.м.: 2207

Категория земель: земли населённых пунктов

Вид разрешенного использования земельного участка: Улично-дорожная сеть

№ точки границы	Каталог координат (МСК-59), м		№ точки границы	Каталог координат (МСК-59), м		№ точки границы	Каталог координат (МСК-59), м		№ точки границы	Каталог координат (МСК-59), м	
	X	Y		X	Y		X	Y		X	Y
1	519039,00	2205611,96	9	519086,41	2205670,96	17	519257,73	2205734,01	25	519226,34	2205728,82
2	519042,54	2205605,01	10	519127,63	2205683,86	18	519261,40	2205738,37	26	519185,73	2205711,27
3	519047,29	2205620,28	11	519151,39	2205690,30	19	519271,39	2205741,91	27	519144,17	2205696,01
4	519044,08	2205629,63	12	519186,46	2205701,40	20	519289,00	2205748,07	28	519073,05	2205673,93
5	519048,75	2205631,23	13	519217,92	2205715,62	21	519286,79	2205755,28	29	519051,99	2205664,75
6	519053,80	2205651,88	14	519220,55	2205718,75	22	519270,36	2205749,35	30	519049,80	2205664,56
7	519059,84	2205660,33	15	519240,18	2205726,91	23	519266,71	2205747,01	31	519048,50	2205657,04
8	519068,55	2205663,82	16	519242,51	2205726,98	24	519252,09	2205740,62	32	519050,38	2205656,91



Масштаб 1:500

Описание границ смежных землепользователей:

- от т.1 до т.2 - земельный участок с кадастровым номером 59:32:0000000:13768
- от т.2 до т.3 - земли общего пользования
- от т.3 до т.5 - земельный участок с кадастровым номером 59:32:1960001:197
- от т.5 до т.11 - земли общего пользования
- от т.11 до т.13 - земельный участок с кадастровым номером 59:32:0000000:13768
- от т.13 до т.15 - земельный участок с кадастровым номером 59:32:1960001:233
- от т.15 до т.16 - земли общего пользования
- от т.16 до т.17 - земельный участок с кадастровым номером 59:32:0000000:13768
- от т.17 до т.19 - земли общего пользования
- от т.19 до т.20 - земельный участок с кадастровым номером 59:32:1960001:235
- от т.20 до т.21 - земельный участок с кадастровым номером 59:32:0000000:13768
- от т.21 до т.23 - земельный участок с кадастровым номером 59:32:1960001:238
- от т.23 до т.24 - земли общего пользования
- от т.24 до т.25 - земельный участок с кадастровым номером 59:32:1960001:84
- от т.25 до т.26 - земли общего пользования
- от т.26 до т.27 - земельный участок с кадастровым номером 59:32:1960001:6
- от т.27 до т.30 - земли общего пользования
- от т.30 до т.31 - земельный участок с кадастровым номером 59:32:0000000:13768
- от т.31 до т.1 - земли общего пользования

## Условные обозначения:

- граница предполагаемых к использованию земель или частей земельного участка;
- граница земельного участка ранее учтенного в ЕГРН;
- границы кадастрового квартала;
- 59:32:1760001 - номер кадастрового квартала;
- кадастровый номер земельного участка в кадастром квартале;
- проектируемый газопровод-ввод (в подземном исполнении);
- существующий газопровод;
- граница зоны с особыми условиями использования территории учтенная в ЕГРН;

Заявитель

(подпись, расшифровка подписи)  
МП  
(для юридических лиц и ИП)

Косачев О.В., по доверенности

№1853 от. 28.12.2022

Верно